



VYDRICA

V4

budova
building



RETAIL

• 2 priestory / units

441,1 m²

úžitková plocha
usable area

3,3 m

svetlá výška
ceiling height

481,7 m²

prenajímateľná plocha
leasable area

28

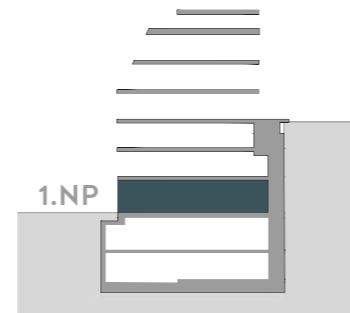
parkovacích miest
parking places

ČÍSLO DOMU
BUILDING

V4

PODLAŽIE
FLOOR

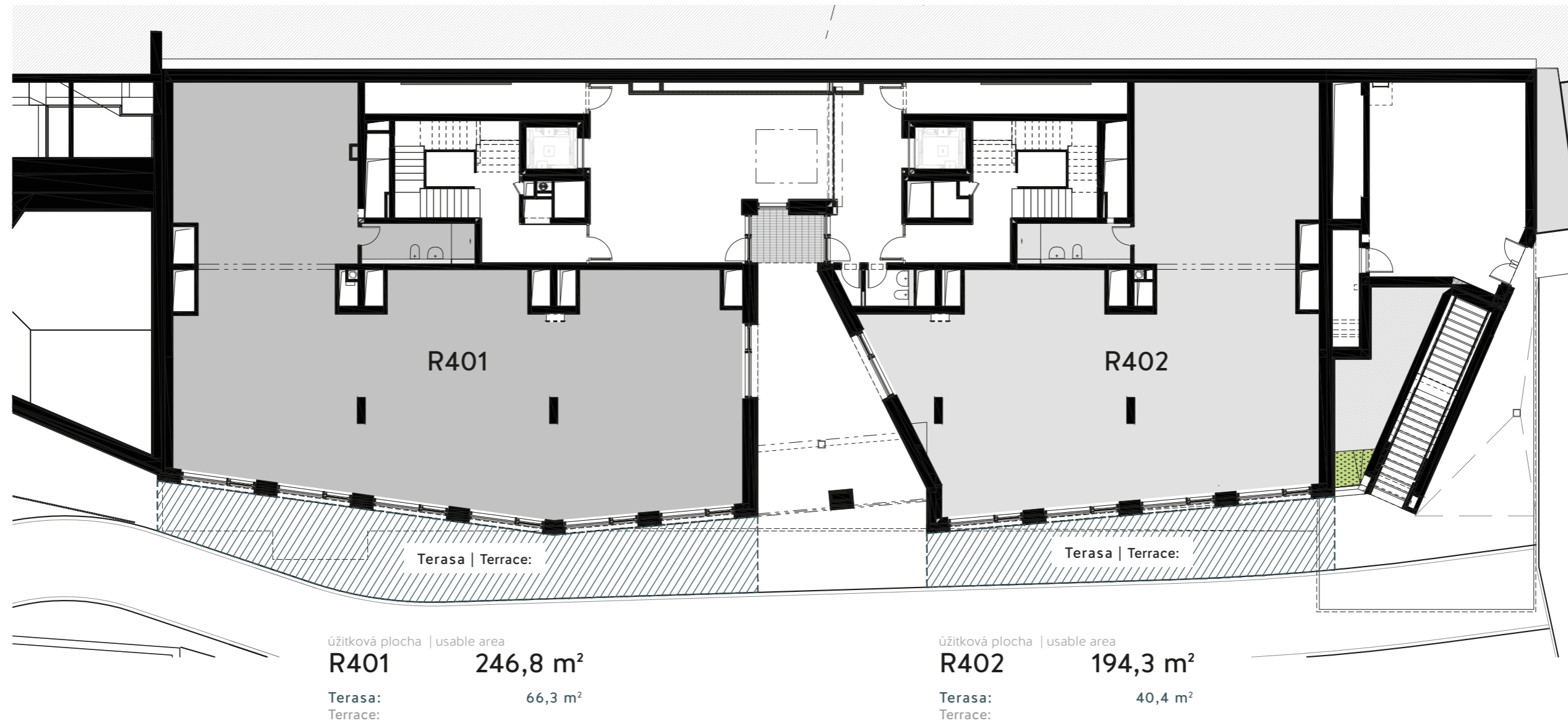
1.NP



DEVELOPER:
VYDRICA DEVELOPMENT, a.s.
STEINERKA Business Center
Legionárska 10, 811 07 Bratislava

PREDAJ/SALES:
+421 910 635 645 | sales@vydrica.com
www.vydrica.com

PÔDORYS PODLAŽIA FLOOR PLAN



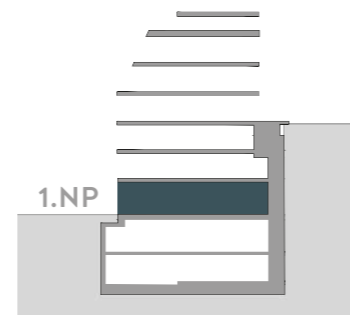
POZNÁMKA: Výmera je stanovená platnou projektovou dokumentáciou objektu, podľa STN 73 4301. Všetky výmery predstavujú úžitkovú plochu priestorov.
NOTE: The area is determined by the valid project documentation of the building, under STN 73 4301. All measurements represent the usable floor area of the rooms.

ČÍSLO DOMU
BUILDING

PODLAŽIE
FLOOR

V4

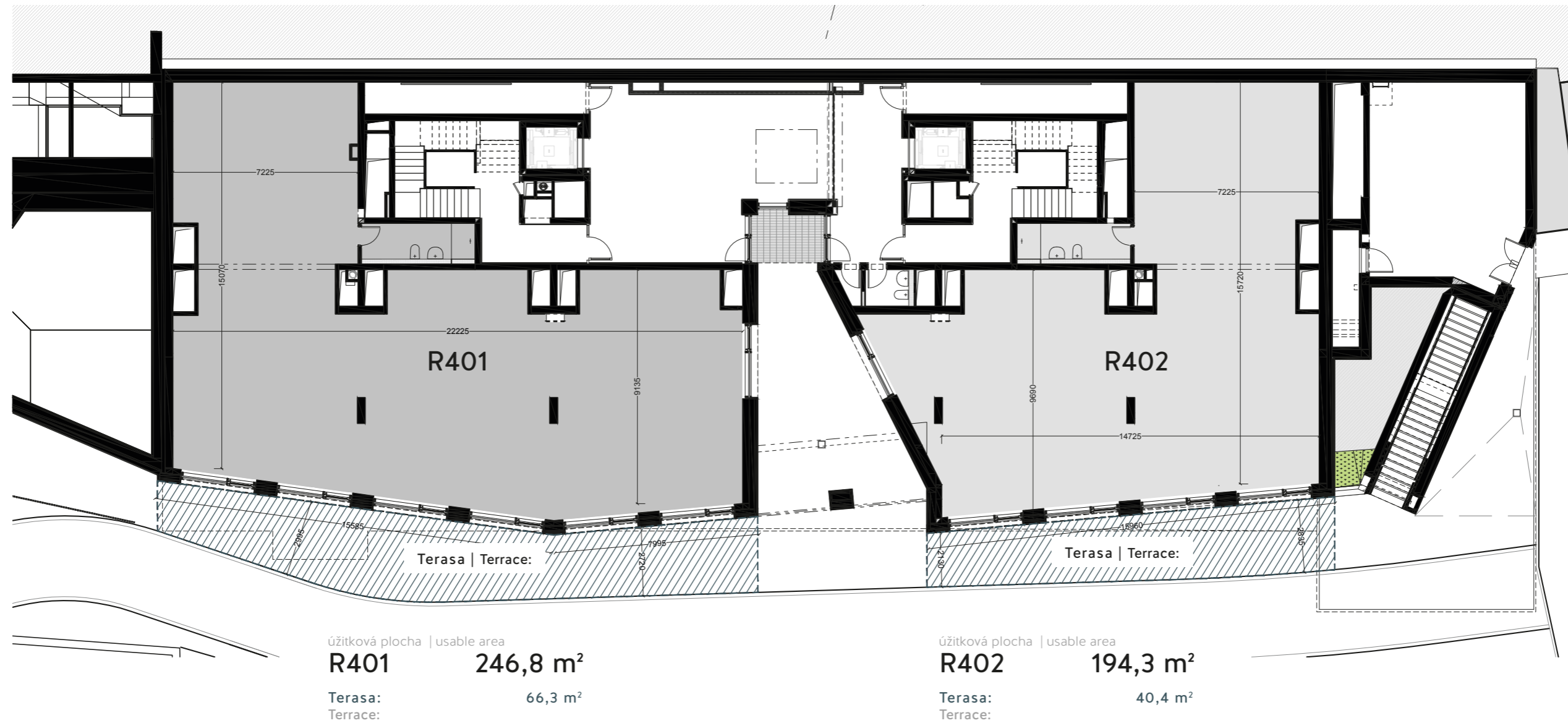
1.NP



DEVELOPER:
VYDRICA DEVELOPMENT, a.s.
STEINERKA Business Center
Legionárska 10, 811 07 Bratislava

PREDAJ/SALES:
+421 910 635 645 | sales@vydrica.com
www.vydrica.com

PÔDORYS PODLAŽIA FLOOR PLAN

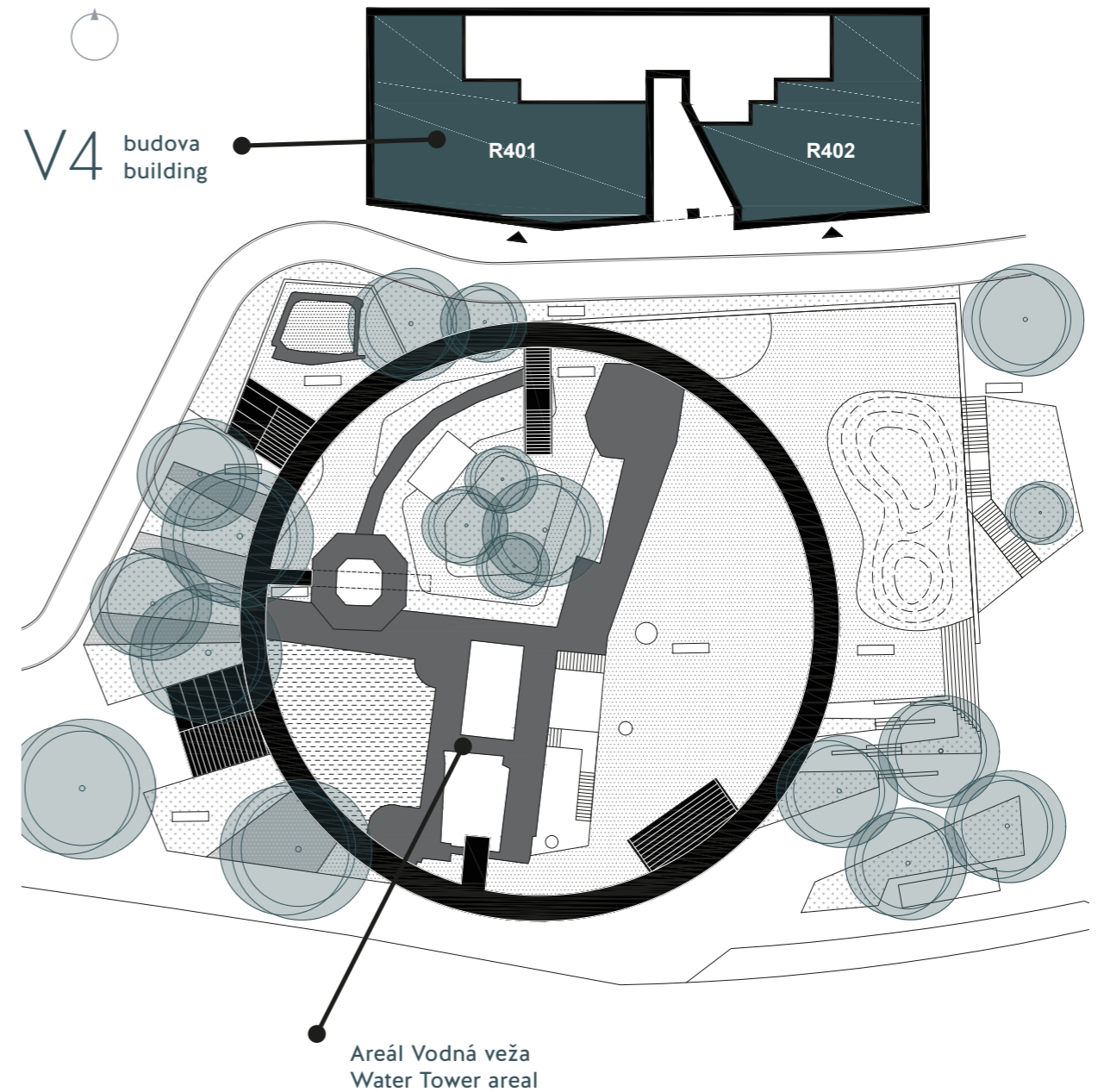


úžitková plocha | usable area
R401 **246,8 m²**
Terasa:
Terrace: **66,3 m²**

úžitková plocha | usable area
R402 **194,3 m²**
Terasa:
Terrace: **40,4 m²**

POZNÁMKA: Výmera je stanovená platnou projektovou dokumentáciou objektu, podľa STN 73 4301. Všetky výmery predstavujú úžitkovú plochu priestorov.
NOTE: The area is determined by the valid project documentation of the building, under STN 73 4301. All measurements represent the usable floor area of the rooms.

VYDRICA



Vizualizácie použité v tomto dokumente majú výlučne informatívny charakter a prezentujú víziu daného územia vychádzajúcu zo štúdií architektov a urbanistov. Developer si vyhradzuje právo na zmeny v priebehu celej realizácie projektu. V prípade Vodnej veže ide výlučne o prezentáciu výsledku architektonickej súťaže a jej finálna podoba závisí od dohôd s jej vlastníkom.

The visualizations used in this document are for informational purposes only and represent a vision of the area based on studies by architects and urban planners. The developer reserves the right to make changes throughout the entire implementation of the project. In the case of the Water Tower, it is solely a presentation of the result of the architectural competition, and its final form depends on agreements with its owner.